

Start-up innovative

Un sistema tra opportunità di scenario e problemi di crescita

Il contributo delle Fondazioni di origine bancaria alla Ricerca e al Trasferimento Tecnologico del Paese

Il ruolo delle Fondazioni di origine bancaria

Identità

- sono Enti privati senza fini di lucro, autonome e indipendenti

Ruolo

- i proventi, generati dall'investimento dei loro patrimoni, vengono messi a disposizione delle comunità e del Paese per scopi di **utilità sociale** e per la **promozione dello sviluppo economico**

Risorse

- Dal 2000 ad oggi, le risorse a fondo perduto messe a disposizione dalle 86 Fondazioni sono state di circa **25 miliardi di euro**

Il ruolo delle Fondazioni di origine bancaria

Beneficiari

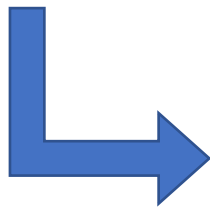
- **Popolazione**, per il tramite delle organizzazioni di Terzo settore (70% delle risorse) ed, indirettamente, per il tramite degli Enti pubblici beneficiari di contributi

Valore

- sono in grado di sperimentare e innovare (natura privatistica)
- colgono i bisogni grazie alla loro prossimità con i territori
- adattano gli interventi al mutare dei contesti
- rappresentano un cardine fondamentale per l'attuazione del principio di sussidiarietà orizzontale

Le Fondazioni di Origine Bancaria (FOB) e l'Innovazione

- FOB → Propulsione verso:
 - Innovazione
 - Progettualità congiunta pubblico – privato
 - Focalizzazione di risorse su settori di avanguardia che possano favorire il rilancio economico del Paese



- Maggiore competitività del sistema produttivo
- Creazione di nuova occupazione
- ↗ investimenti R&S \Leftrightarrow ↗ livello di benessere della società

Fondazioni e focus su interventi in Ricerca e Sviluppo

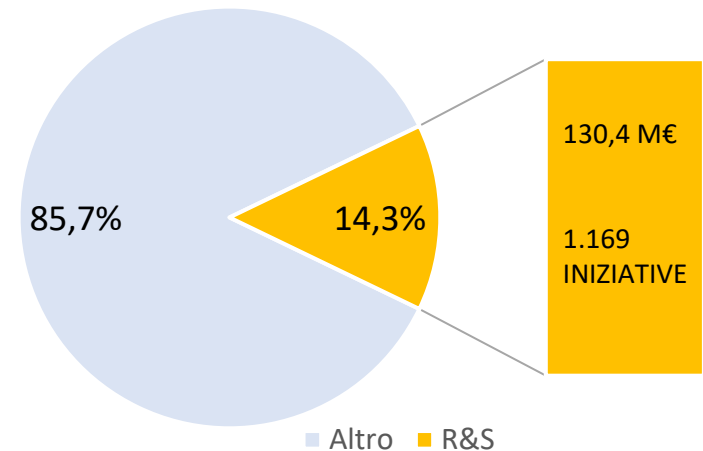
2019

FONDAZIONI DI ORIGINE BANCARIA: 86

PATRIMONIO COMPLESSIVO: 40.272 milioni €

INTERVENTI SOSTENUTI: 19.378

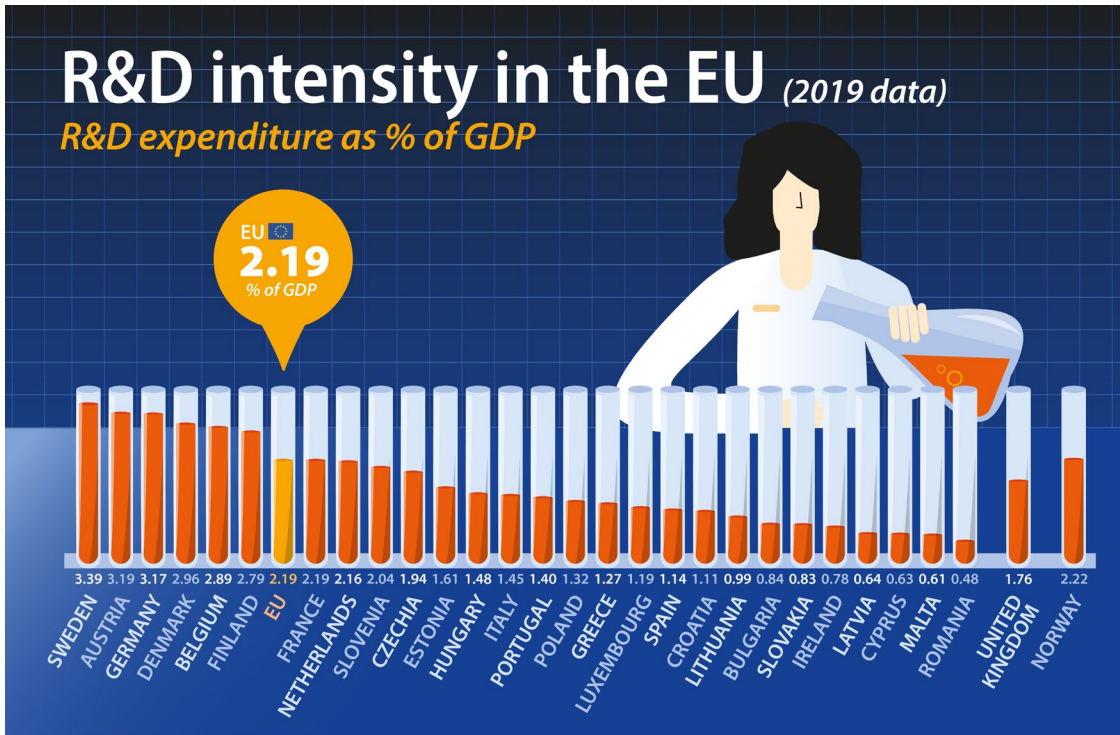
EROGAZIONI COMPLESSIVE: 910,6 milioni €



Fondazioni e focus su interventi in Ricerca e Sviluppo

SITUAZIONE ITALIANA

- Livello di investimenti in R&S inferiore alla media europea (13^a posizione)
- Collaborazione tra mondo accademico e sistema imprenditoriale/produttivo da rafforzare
- Scarsa propensione all'investimento R&S della piccola e media impresa italiana



ec.europa.eu/eurostat

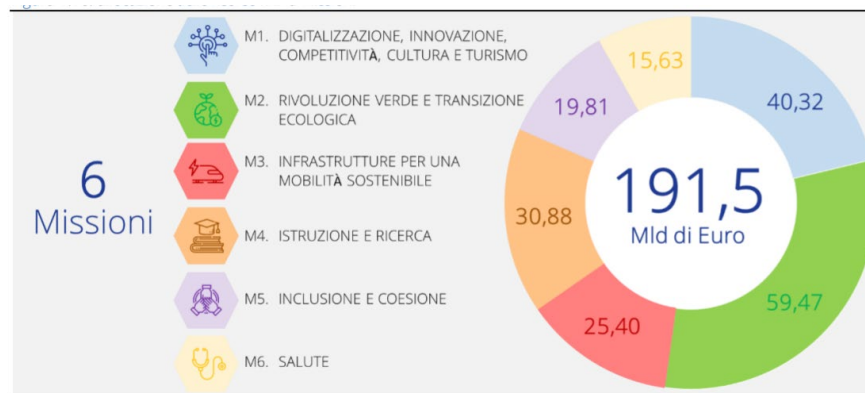


Produttività scientifica elevata e ottimo impatto internazionale in termini di idee innovative dei ricercatori italiani

Fondazioni e focus su interventi in Ricerca e Sviluppo

MISURE ISTITUZIONALI E LEGISLATIVE ADOTTATE NEGLI ULTIMI ANNI

- **Fondo Nazionale Innovazione (FNI)** – Legge di bilancio 2019: € 1 miliardo gestito dalla Cassa Depositi e Prestiti
- **Piano “Industria 4.0”** – MISE: digital factory, incentivazione fiscale start-up innovative
- **Piano Nazionale Transizione 4.0 2020-2022** – Credito di imposta per R&S e innovazione green e digitale
- **Piano Nazionale di Ripresa e Resilienza (PNRR) 2021-2026**: 220 miliardi € di risorse allocate (191,5 miliardi e da Dispositivo per la Ripresa e la Resilienza e 30,6 miliardi e di risorse nazionali)



Principali direttrici di intervento delle Fondazioni

1

Investimenti su molteplici terreni essenziali allo **SVILUPPO DI UN AMBIENTE FAVOREVOLE** alla ricerca, al trasferimento tecnologico e all'innovazione del mondo delle imprese

2

Sostegno di **PERCORSI DI INCUBAZIONE/ACCELERAZIONE** di nuove imprese, oggi soprattutto nel campo della cultura, del sociale e dell'ambiente

3

CREAZIONE DI LUOGHI FISICI E/O VIRTUALI idonei ad abilitare l'incontro e la contaminazione di saperi e attività di attori diversi (*imprese hitech, imprese sociali, imprese culturali, incubatori, acceleratori, università, centri di ricerca, scuole ed enti di formazione, ambienti di educazione informale, investitori e professionisti, ecc.*) facendo da innesco alla nascita o allo sviluppo di imprese innovative

4

INIZIATIVE DI STUDIO E RICERCA finalizzate a raccogliere e condividere informazioni e *best practices* tra attori istituzionali pubblici e privati per sviluppare interventi mirati, informati e coordinati volti allo sviluppo di una cultura dell'innovazione e a un più efficace supporto alle imprese innovative

5

COOPERAZIONE TRA FONDAZIONI PER PROGETTI DI SISTEMA, capaci di mobilitare una "massa critica" di risorse in grado di incidere maggiormente sul trasferimento tecnologico, la diffusione di una cultura dell'innovazione e dell'imprenditorialità in Italia

Principali modalità di intervento

- Pubblicazione di **bandi** specifici rivolti ad enti e operatori del territorio
- **Progettualità ideate e realizzate autonomamente** dalla Fondazione
- Realizzazione di **reti e partnership** territoriali
- Partecipazione a iniziative in **partnership con altre Fondazioni**
- Partecipazione a **progetti internazionali**

Alcuni esempi sul territorio